

СИСТЕМИ ЗА ИЗМЕРВАНЕ  
И КОМПЛЕКСНА АВТОМАТИЗАЦИЯ

**SICA-99 Ltd.**  
**СИКА-99 ООД**

## КОИ СМЕ НИЕ...

Фирма СИКА-99 ООД е създадена през 1990 г. като продължение на направление "Промислено претегляне" към Института по автоматизация. За изминалите години във фирмата са произведени и реализирани над 200 автомобилни везни от различен тип, над 100 опаковъчни машини, 50-60 дозиращи машини, както и системи и комплексни автоматизирани технологични линии с използване на теглоизмервателни устройства, както в страната, така и в чужбина.

През този период е усвоено производството на тензометрични силоизмерватели и специализирана електронна апаратура за тях. Все по-голямо внимание във фирмата се обръща на подобряването на техническите показатели, на създаването на специализирани теглоизмервателни устройства, съобразени с изискванията на конкретния клиент, както и на свързаните с тях спомагателни устройства - захранващи и затварящи апарати, бункери, платформи, обезпрашителни инсталации, сита, спомагателни конструкции и др.

Фирмата разполага с опитни специалисти - технолози, конструктори, електронни специалисти и изпълнители, както и с мощна производствена база, позволяващи качествено и бързо производство, доставка, монтаж и предаване под ключ. На разположение на клиентите на фирмата е добре организирана сервизна дейност, позволяваща гаранционно и извънгаранционно обслужване в изключително кратки срокове.

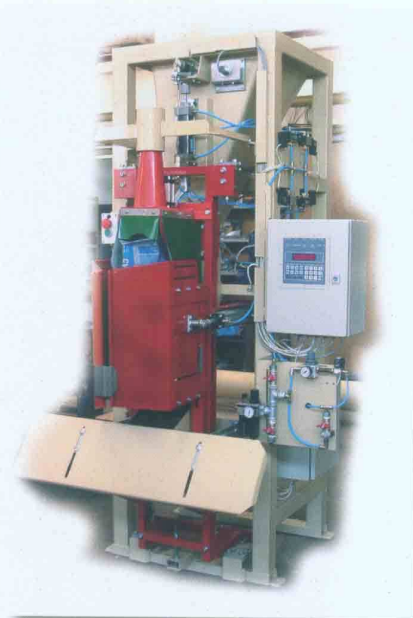


# СИКА-99 ООД

## МАШИНИ ЗА ПЪЛНЕНЕ НА ВЕНТИЛНИ ТОРБИ

Количество едновременно дозирани торби - 1

- ❖ Дозирано тегло на материала - от 25 до 50 kg
- ❖ Производителност - 180 - 200 торби / час
- ❖ Везна тензометрична с носеща конструкция.
- ❖ Блок за измерване, задаване и управление.
- ❖ Пневматична система - комплект.
- ❖ Възел за обезпрашаване
- ❖ Ръчен шибър.
- ❖ Дозиращ шнек.
- ❖ Механизъм за уплътняване на материала в торбата.



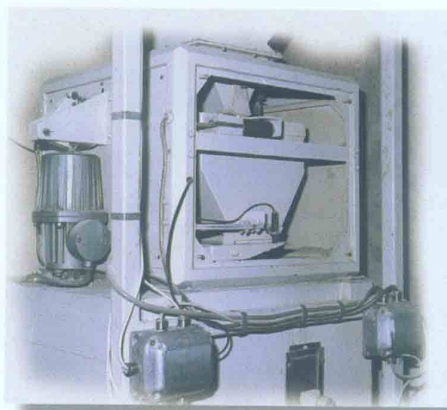
## МАШИНИ ЗА ПЪЛНЕНЕ НА ОТВОРЕНИ ТОРБИ

- ❖ Количество едновременно дозирани торби - 1
- ❖ Номинално тегло на дозата от 1 до 10 кг. и от 10 до 50 kg
- ❖ Производителност - от 4 до 10 сек на порция
- ❖ Цифрово задаване на номиналното тегло
- ❖ Цифрово отчитане на номиналното тегло
- ❖ Автоматично начално нулиране
- ❖ Електронна везна
- ❖ Микрокомпютърен електронен блок
- ❖ Пневматична инсталация



## ПОРЦИОННА ВЕЗНА-ДОЗАТОР

- ❖ Вместимост на бункера - 30 kg
- ❖ Производителност - 5 t / час
- ❖ Цифрово задаване на дозата
- ❖ Цифрова индикация на теглото
- ❖ Приемник
- ❖ Бункер-везна
- ❖ Силоизмервател
- ❖ Клапа
- ❖ Микропроцесорен блок за управление



## ПРОЕКТИРАНЕ И ПРОИЗВОДСТВО НА:

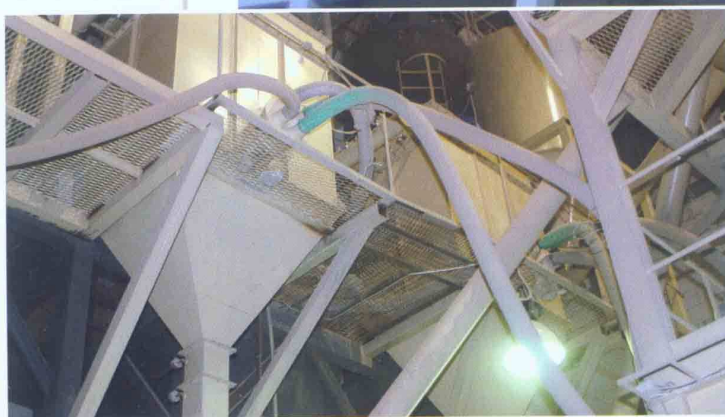
- ❖ Инсталация за сухи строителни смеси
- ❖ Бетонни възли
- ❖ Микродозиращи системи
- ❖ Смесители за сухи строителни смеси
- ❖ Смесители за бетонни смеси
- ❖ Смесител за фуражни смеси
- ❖ Смесители и дозиращи инсталации от неръждаема стомана
- ❖ Тръбни разпределители (4,6,8,12-пътни)
- ❖ Редлери, Елеватори, Шнекове, Циклони
- ❖ Двупътни клапи, бъртфлай клапи – механични, пневматични и ел.
- ❖ Шибри - механични, пневматични и ел.
- ❖ Ръкавни обезпрашаващи филтри (8,16, 24 и 30 ръкава)
- ❖ Сушилни
- ❖ Транспортни ленти, Лентови везни
- ❖ Пакетажни машини за пълнене на отворени и вентилни торби
- ❖ Сита за пясък и зърнени компоненти
- ❖ Порционни везни - дозатори
- ❖ Електронни автомобилни и технологични везни
- ❖ Автоматизирани системи за контрол и управление на технологични процеси.
- ❖ Бункери и клетки, Скипове

## СИСТЕМИ ЗА ПРОИЗВОДСТВО НА СУХИ СТРОИТЕЛНИ СМЕСИ ОТ 6 ДО 10 t. / h.

Продуктовата гама от високотехнологични изделия има широк спектър на приложение в различни области:

- ✦ производство на машини и съоръжения за инсталации за производство на сухи строителни смеси и течни мазилки;
- ✦ производство на комбинирани фуражни смеси, мелничарска и маслodobивна индустрии;
- ✦ хранително вкусова промишленост;
- ✦ пакетажни машини, теглоизмерващи и дозиращи системи.

Високата производителност, надеждност и качество са характерни за предлаганите изделия.



СИКА-99 ООД

## СИСТЕМИ ЗА ПРОИЗВОДСТВО НА СУХИ СТРОИТЕЛНИ СМЕСИ ОТ 6 ДО 10 t. / h.

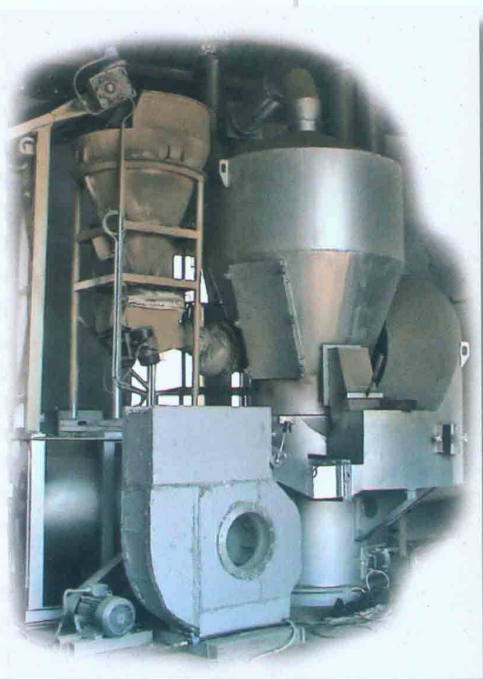
Технологичните процеси се автоматизират с най-съвременна техника и субективното въздействие се намалява до минимум. Използваните програмируеми контролери и операторски станции за визуализация на актуалното състояние на обектите позволяват непрекъснат контрол и възможност за архивиране в база от данни на настъпилите събития.

Системите се изграждат на модулен принцип, който позволява гъвкаво проектиране, многовариантност и възможност за предлагане на отделни компоненти:

- ❖ микро- и макродозирание;
- ❖ смесване;
- ❖ транспортиране;
- ❖ пакетиране;
- ❖ аспирационни и пневмотранспортни системи;
- ❖ сушилни и др.



**SICA-99 Ltd.**

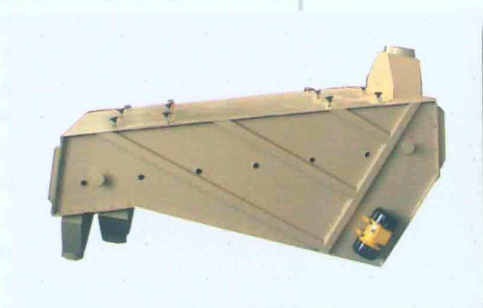
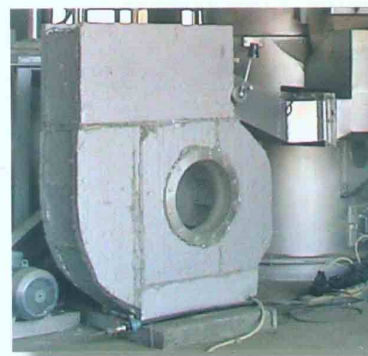


### СУШИЛНО-ОХЛАЖДАЩ АГРЕГАТ

Сушилно-охлаждащ агрегат/COA/ е предназначен за сушене и охлаждане на пясък, който намира приложение в строителната и други промишлености.

Техническа характеристика

- ❖ Производителност на сух пясък - 5 т/ч
- ❖ Начална влажност на пясъка - 8-3 %
- ❖ Крайна влажност на пясъка - ок. 0°C
- ❖ Крайна температура на пясъка при температура на окр. среда (20°C) - 0°C - ок. 30°C
- ❖ Гориво - природен газ или нефт
- ❖ Потребление - природен газ - макс. 50 (м<sup>3</sup>/ч); нефт - кг х макс. 45
- ❖ Мощност на вентилатора на суш. камера - 11 kW
- ❖ Мощност на вентилатора на охлаж. камера - 10 kW
- ❖ Температура на продукта на горене - в горивната камера - 400 - 800 °C - в сушилната камера - около 70 °C

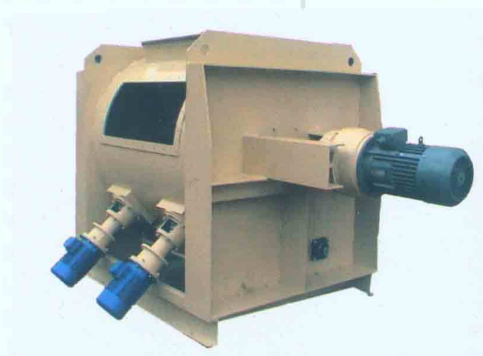


### ВИБРАЦИОННО СИТО

Предназначение: Виброситата се използват за разделяне на по-едрите от по-дребните частици съдържащи се в нееднородни смеси. Посредством вибромотор се разделят по-едрите отпадъчни елементи, като едрината на отделените частици, се определя от типа на използваната ситова мрежа.

Технически характеристики:

- Максимална производителност за цимент и сух пясък - 10 t/h
- Заложен вибромотор SPV3.8 B-00 - 0.35; 1500 об/мин / 380V; 50 Hz. KW
- Височина - 1091 mm
- Широчина - 1068 mm
- Дължина - 1640 mm
- Маса - 190 kg.



### СМЕСИТЕЛ V = 1250 I

Предназначение: Смесителят хомогенизира продукти с различна плътност и размери на частиците. Въртящата част на смесителя представлява вал с 4 бр. лопатки. Под 450 на корпуса са монтирани 2 бр. активатори. Активаторът представлява лагерно тяло завършващо с перки от нераждавейка. Те спомагат за по доброто смесване на смесите. След миксиране продукта се изсипва през отвор който се отваря и затваря с пневматична клапа. Технически характеристики:

- ❖ Задвижване - мотор редуктор/планетен/ - 11 KW
- ❖ Задвижване на активатора /директно куплиране/ - 1.5 KW
- ❖ Време за смесване - 3 min
- ❖ Скорост на въртене на централния вал - 52 / min
- ❖ Скорост на въртене на вала на активаторите 1420 / min
- ❖ Маса - 1600 kg

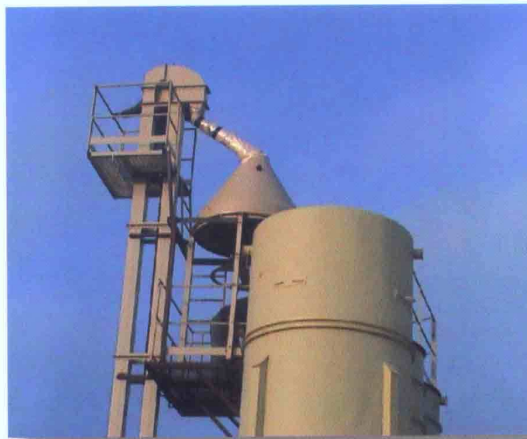
## ЕЛЕВАТОР

Предназначение:

Елеваторите се машини за непрекъснат транспорт по вертикални трасета. Използват се за транспортиране на прахообразни, зърнести товари, пясък, цимент и креда.

Технически характеристики:

- ❖ Максимална производителност за цимент и сух пясък - 30 t/h
- ❖ Задвижване мотор редуктор - 2,2 KW
- ❖ Височина на вдигане максимална - 60 m
- ❖ Скорост - 0,8-4 m/s



## ВИБРОДЪНО

Предназначение:

Вибродъното е предназначено за изваждане на леко и тежкотекащи прахообразни гранулирани и насипни материали от бетонни и стоманени клетки.

Главно преимущество пред въздушно – преносимите системи е че разтоварващите обемни материали не съдържат флуидни потоци. Това има положителен ефект за доброто захранване на специалните обемни материали в силозите и бункерите.

Конусообразната конструкция осигурява лесно изтичане на материалите, а фланците осигуряват лесно закрепване към силозите и бункерите .

Технически характеристики

- ❖ производителност - 10t/h
- ❖ вибромотор - ВВР-0,37-4 / 0.37kW / 1500об/мин / 380V / 50 Hz
- ❖ вход на продукта Ø 1300мм
- ❖ изход на продукта Ø 300мм
- ❖ височина 950мм



## РАЗПРЕДЕЛИТЕЛИ

Предназначение: За разпределяне на сухи смеси транспортирани по гравитационен принцип. За направляване на различни насипни материали към силози или бункери. Приложение:

- ❖ производство на строителни смеси;
- ❖ фуражно производство;
- ❖ хранителна промишленост.

Брой позиции: 4, 6, 10 и 12;

Диаметър тръба тръбите: 150, 160 и 200;

Инсталирана мощност: 0,37 kWt;

Примерни габаритни размери на разпределител 12 позиции, 160мм диаметър на изходящите тръби:

- ❖ диаметър на конуса -1310мм;
- ❖ височина - 1803мм;
- ❖ разстояние от входящия фланец до монтажните лапи 920мм.



БЛАГОДАРИМ ВИ  
ЗА ВНИМАНИЕТО



София 1614,  
кв. Горна Баня,  
ул. Хр. Стефчов 1  
тел: 02/ 957 90 10,  
957 90 11;  
факс: 02/ 957 90 12  
e-mail:  
sicaoffice@yahoo.com

СИКА-99 ООД